

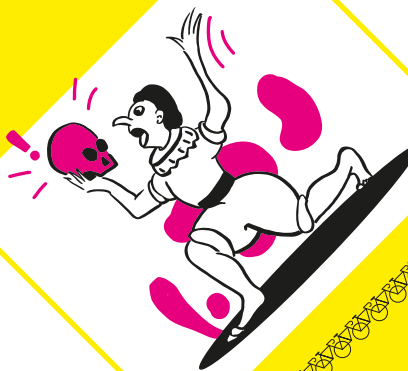
# REESFIETS CULTUURSAFARI

Maak een avontuurlijke ontdekkingsreis langs drie verrassende familievoorstellingen vol magische beelden, circus en theater in de Tilburgse Reeshof. De voorstellingen zijn gemaakt door ervaren professionele artiesten samen met creatieve kinderen uit de wijk.

**zondag 14 april**

"Veel goedkoper dan de Efteling  
en net zo gemakkelijk voor  
het hele gezin!"

Een bezoeker vorig jaar



MEER INFORMATIE  
[www.eeltweb.nl](http://www.eeltweb.nl)



je betaalt alleen de  
administratiekosten

# REESFIETS CULTUURSAFARI

Tickets € 2,50

ZONDAG 14 APRIL

Op zondag 14 april geniet je van drie voorstellingen van 20 minuten.  
We starten om 13.00 uur.

**A Circus: Basisschool De Wegwijzer**, Giekerkstraat 53, Tilburg

Een voorstelling met geboren circusartiest Rein de Kok waar je mond van openvalt. Kom genieten van de grappige circusshow vol trucs met jongleren, een diabolo die ook een tijger is en acrobatische kunsten!

**B Schimmenspel: Cultuur BSO Studio T**, Breskensstraat 11, Tilburg

Een fantasievol schimmenspel gemaakt met Bert Plagman, de poppenspeler achter Tommy van Sesamstraat, en zijn partner Bianca van der Heijden. Gebaseerd op het bekende boek 'Lampje' van Annet Schaap.

**C Theater: Gymzaal Bergeijkstraat**, Bergeijkstraat 18, Tilburg

Voorstelling Bulhalmel met acteur en regisseur Hans Maas. Een spannend verhaal dat begint met een pieplein leugentje en leidt tot de ondergang van een heel koninkrijk!



ontwerp: www.ijpanda.nl | illustraties: Serge Cruson

Reesfiets Cultuursafari is een co-creatie van EELT Theatercollectief en cultuurcoaches Reeshof.  
Met dank voor de prettige samenwerking: Daltonschool Helen Parkhurst, Openbare Basisschool De Wegwijzer, Cultuur BSO Studio T.